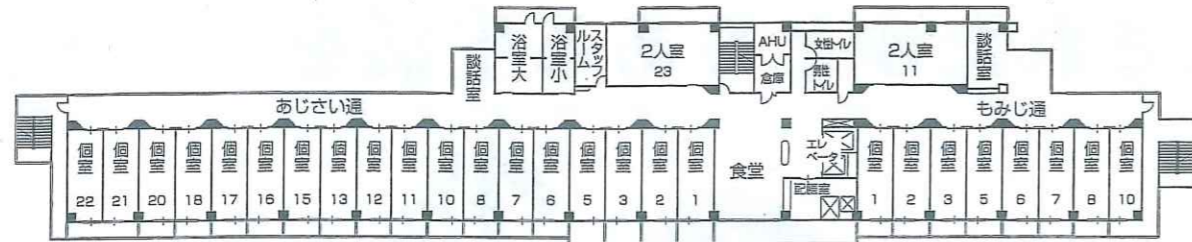


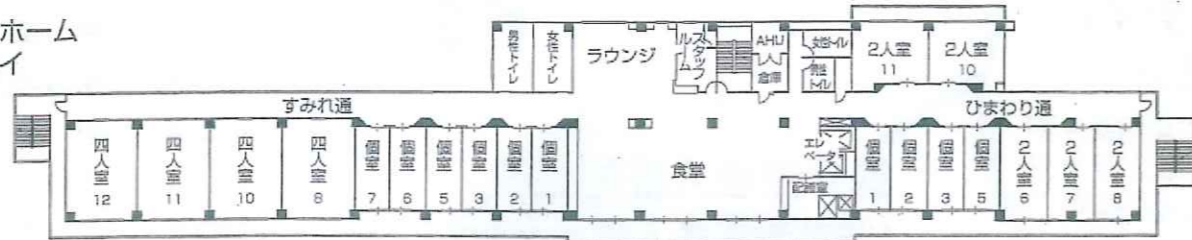
〈館内ご案内地図〉



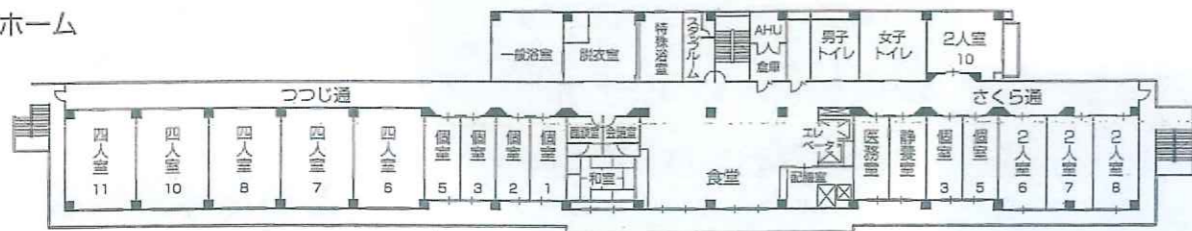
4階
・ケアハウス



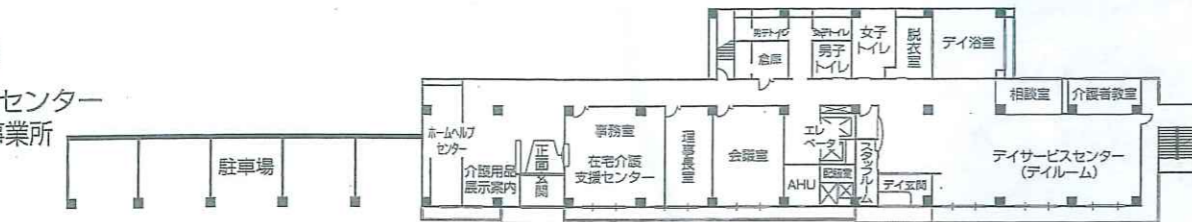
3階
・特別養護老人ホーム
・ショートステイ



2階
・特別養護老人ホーム



1階
・デイサービス
・ホームヘルプ
・在宅介護支援センター
・居宅介護支援事業所
・事務室



交通のご案内

JR長岡京西口又は阪急長岡天神駅(長岡天神駅前バス停)から阪急バス「光風台・美竹台」方面行きに乗車、「美竹台住宅前」停留所下車すぐ



施設概要

名称：特別養護老人ホーム 竹の里ホーム
 経営主体：社会福祉法人 海印寺徳寿会
 敷地面積：3,626.91㎡
 延床面積：5,300.25㎡
 構造：鉄筋コンクリート造 地下1階地上4階建

竹の里ホーム

社会福祉法人 海印寺徳寿会

〒617-0853 京都府長岡京市奥海印寺走田1-1
 TEL 075-951-2230 FAX 075-951-2211

楽しく、健やかに過ごしたい・・・

そんな気持ちを大切に

安心して暮らせるおおきな家



竹の里ホーム

■竹の里ホーム

- ・介護老人福祉施設(特別養護老人ホーム)
- ・短期入所生活介護事業所(ショートステイ)
- ・通所介護事業所(デイサービス)
- ・訪問介護事業所(ホームヘルプ)
- ・居宅介護支援事業所

■ケアハウス竹の里

■長岡京市在宅介護支援センター 竹の里ホーム

社会福祉法人 海印寺徳寿会

緑に囲まれたすてきな環境の中で、

高齢者の方や車椅子利用の方の為に工夫されたゆとりある生活を・・・。



＜3階食堂＞



＜デイサービス＞



＜特殊浴室＞



＜ケアハウス個室＞



＜一般浴室＞

**見学は随時
お受けいたします。**

電話等でご連絡の上お越し下さい。

■通所介護
■介護予防通所介護
(デイサービス)
＜定員24名＞

施設に通所し、入浴・食事・レクリエーション等を楽しんでいただけます。ベッドで1日の大半を過ごされている方も安心して利用できます。

要支援・要介護の認定を受けておられる方

■短期入所生活介護
■介護予防短期入所生活介護
(ショートステイ)
＜定員4名＞

介護が必要な方が施設に短期間入所し、入浴・排泄・食事等の介護や日常生活のお世話が受けられます。

要支援・要介護の認定を受けておられる方



■介護老人福祉施設
(特別養護老人ホーム)
＜定員66名＞

常時介護が必要な方で、居宅での生活が困難な方のための施設です。ひとりひとりにあった介護で、ご家族の方にも安心していただけます。

要介護3～5の認定を受けておられる方

日課表

| 時間 | おもな日課 |
|-------|-----------|
| 6:00 | 起床 |
| 7:30 | 朝食 |
| 10:00 | 朝の体操・水分補給 |
| 12:00 | 昼食 |
| 15:00 | おやつ |
| 18:00 | 夕食 |
| 19:00 | 歯磨き |
| 20:00 | 水分補給 |
| 21:00 | 消灯 |
| 3:45 | 配茶 |

～夜間巡回～

おもな年間行事

- 7月 夏まつり
 - 9月 敬老祝賀会
 - 12月 クリスマス・餅つき
- 他にも月ごとに行事があります。

訪問介護事業所・介護予防訪問介護事業所(ホームヘルプ)

ご自宅にホームヘルパーがお伺いして身体介護(排泄・入浴・食事介助他)、家事援助(調理・洗濯・掃除他)を致します。

TEL.075-951-2250

居宅介護支援事業所

介護支援専門員(ケアマネジャー)が認定申請の代行や介護サービス計画の作成及び各種サービスの連絡・調整等を行います。

長岡京市西地域包括支援センター

地域で生活しておられる高齢者やご家族の方に対して生活全般についての様々なご相談を受け、総合的な保健・福祉サービス等が利用できるように支援する相談窓口です。

お気軽にご相談ください! TEL.075-323-7889